

ValveMate 7194 Controller

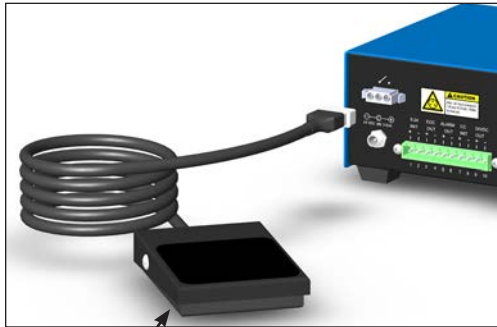
Quick Start Guide

Guia Rápida • Guide Rapide de Montage • Guida rapida di avvio • Guia Rápido • Schnellstartanleitung
 Průvodce rychlým nastavením • Szybki start • Краткое руководство пользователя
 Gyors Beüzemelési Útmutató • 快速启动指南 • クイックスタートガイド • 빠른 시작 안내서



1 Foot Pedal

Pedal
 Pédale de commande
 Pedale
 Pedal
 Fußschalter
 Nožní pedál
 Pedal nożny
 Педаль управления
 Láb Pedál
 脚踏开关
 フットペダル
 풋페달



#7014865

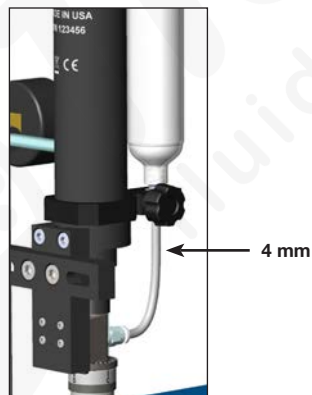
2 Mount Valve

Montaje de la válvula
 Montage de la valve
 Montaggio Valvola
 Montagem da válvula
 Ventil montieren
 Namontujte ventil
 Montaż zaworu
 Монтаж клапана
 Szelep rögzítés
 安裝閥閥
 밸브를取付ける
 밸브 설치



3 Fluid Supply

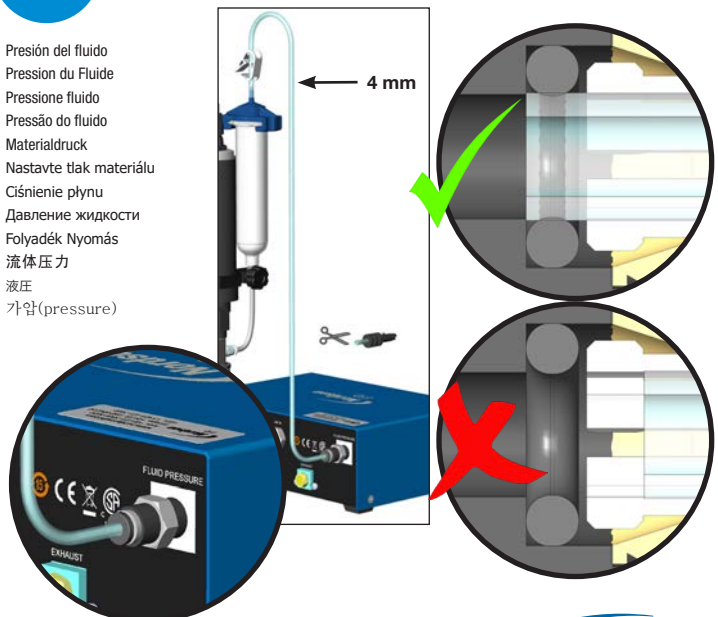
Entrada de fluido
 Alimentation en Fluide
 Alimentazione fluido
 Entrada de fluido
 Materialzufuhr
 Připojte adaptér kartuše
 Doprrowadzanie płynu
 Поддача жидкости
 Folyadék Ellátás
 供料
 液剤を装着
 용액(Fluid) 공급



4 mm

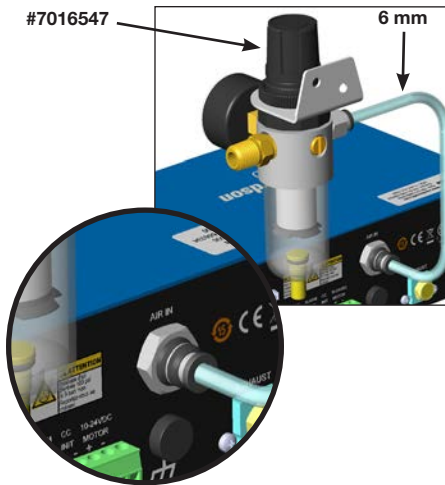
4 Fluid Pressure

Presión del fluido
 Pression du Fluide
 Pressione fluido
 Pressão do fluido
 Materialdruck
 Nastavte tlak materiálu
 Císnienie plynu
 Давление жидкости
 Folyadék Nyomás
 流体压力
 液圧
 가압(pressure)



5 Air In

Entrada de aire
Arrivée d'air
Entrata aria
Entrada de ar
Drucklufteingang
Přívod vzduchu
Wejścia ciśnienia powietrza
Вход воздуха
Levegő bemenet
进气口
エア入力
공기 투입



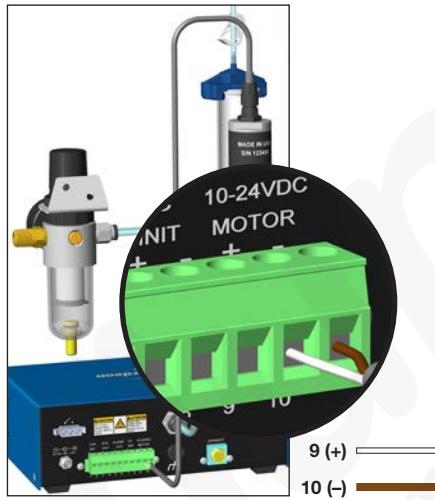
6 Power

Conexión
Alimentation
Alimentazione
Conexão
Stromversorgung
Napájení
Zasilanie
Питание
Power
電源
전원



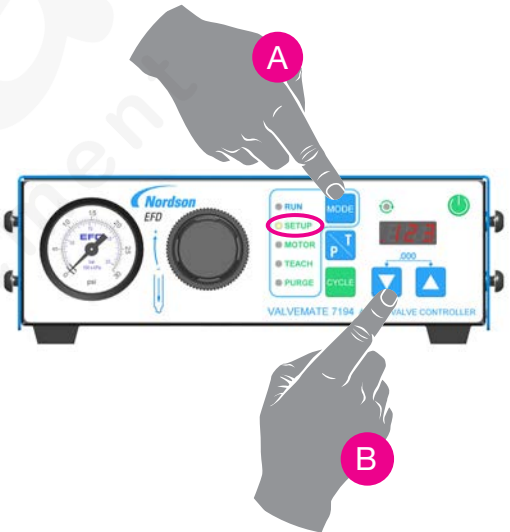
7 Connect Auger Motor

Conecte el motor de barrena
Brancher le Moteur de la vis sans fin
Collegare il motore della coclea
Conexão de motor do eixo helicoidal
Auger Motor anschließen
Připojte pohon motoru
Podłączenie silnika ślimakowego
Присоедините мотор шнека
Auger Motor Csatlakozás
连接螺杆马达
モーター接続
Auger Motor 연결



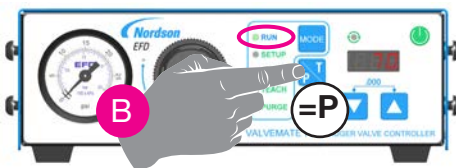
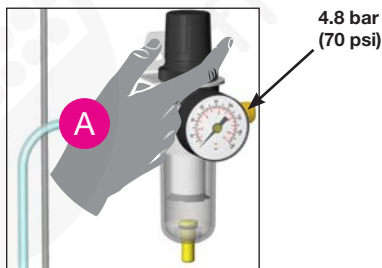
8 SETUP = .xxx (sec)

Configuración
SETUP = .xxx (sec)
Configurazione
Configuração
SETUP = .xxx (s)
Nastavení = .xxx (sec)
Ustawienia
Настройка = .xxx (сек.)
BEÁLLÍTÁS= .xxx (msp)
设置
SETUP = .xxx (秒)
설정 = .xxx(초)



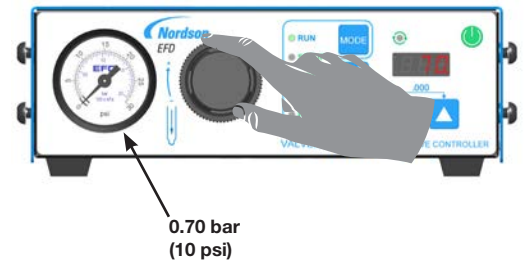
9 Air Pressure: Air In

Presión de Aire: Entrada de aire
Air comprimé : Arrivée d'air
Pressione Aria: Entrata aria
Pressão de Ar: Entrada de ar
Drucklufteingang
Tlak vzduchu: Přívod vzduchu
Ciśnienie powietrza: Wejścia ciśnienia powietrza
Давление воздуха: Вход воздуха
Levegő Nyomás : Levegő bemenet
气压: 进气口
エア入力
공기 투입: 공기압



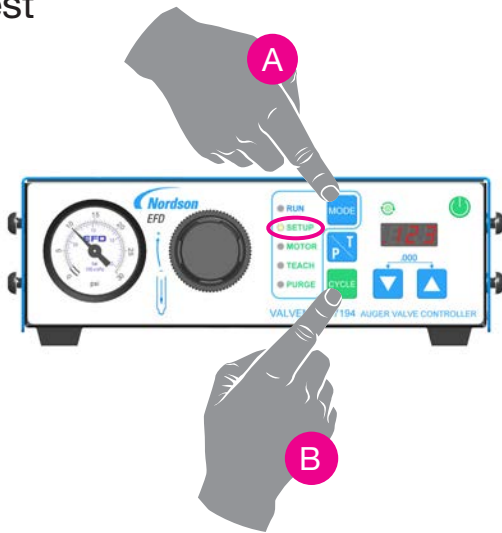
10 Fluid Pressure

Presión del fluido
Pression du fluide
Pressione fluido
Pressão do fluido
Materialdruck
Nastavte tlak materiálu
Ciśnienie Płyn
Давление жидкости
Folyadék Nyomás
流体压力
液圧
가압(pressure)



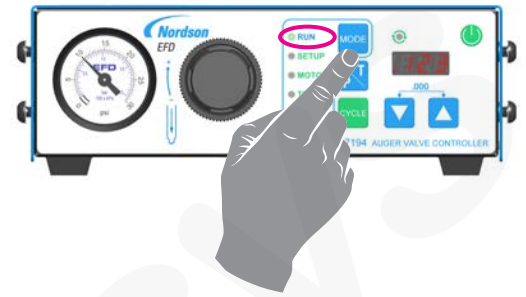
11 Test

Probar
Test
Test
Teste
Test
Test
Sprawdzenie urządzenia
Test
Test
测试
テスト
테스트



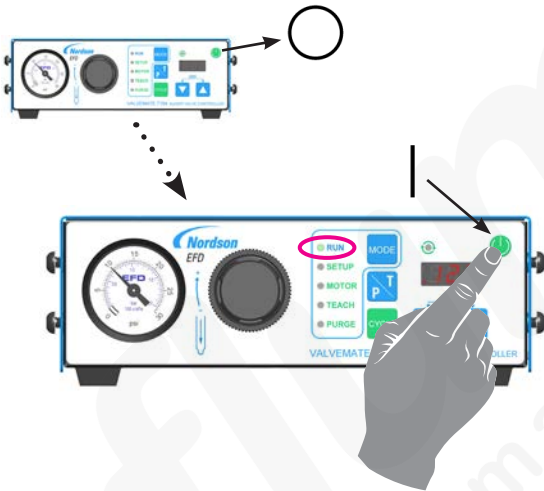
12 MODE = RUN

MODE = RUN
MODE = RUN
MODE = RUN
MODE = RUN
Modus = RUN
Mód = RUN
MODE = RUN
Режим = Режим работы в составе линии
MÓD=FUTTATÁS
模式 = 运转
MODE = RUN
모드 = 실행



13 Power OFF, ON

Encender/ Apagar
Alimentation OFF, ON
Spento/Accesso
Acender /Apagar
Aus- und Einschalten
Zapnutí / Vypnutí
Włączanie i wyłączenie
Питание ВКЛ., ВЫКЛ.
Power OFF, ON
电源关闭·开启
電源オフ、オン
전원 끄기, 켜기



Flumasys s.r.o.
info@flumasys.com