

Performus™

Stručný návod k obsluze



Elektronické verze příruček EFD ve formátu pdf jsou rovněž k dispozici ke stažení na adrese www.nordsonefd.com/cz

Nordson
EFD

Vyjměte jednotku z obalu. Nyní je vhodná chvíle k aktivaci záruky. Aktivaci lze provést online na adrese www.nordsonefd.com/warranty/dispensers/one/ (Performus I) nebo www.nordsonefd.com/warranty/dispensers/two/ (Performus II-VIII).

- 1.** Poznámka: Záruční podmínky vyžadují, aby byl zajištěn přívod čistého a suchého filtrovaného vzduchu. Není-li přívod vzduchu vybaven filtrem, objednejte si regulátor s pětimikronovým filtrem (díl EFD 7016540).

Otočte regulační ovladač tlaku vzduchu na nulu.

Připojte jeden konec přívodní hadice vzduchu k přístroji Performus; druhý konec hadice připojte ke vzduchovému systému pracoviště. Nastavte přívod vzduchu na tlak 5,5 až 6,9 bar (80 až 100 psi).

- 2.** Připojte ke zdroji napájení zástrčku, která odpovídá síťové zásuvce.

Připojte napájecí kabel k přístroji Performus a připojte zástrčku ke zdroji napájení.

Stiskněte hlavní vypínač na předním panelu.

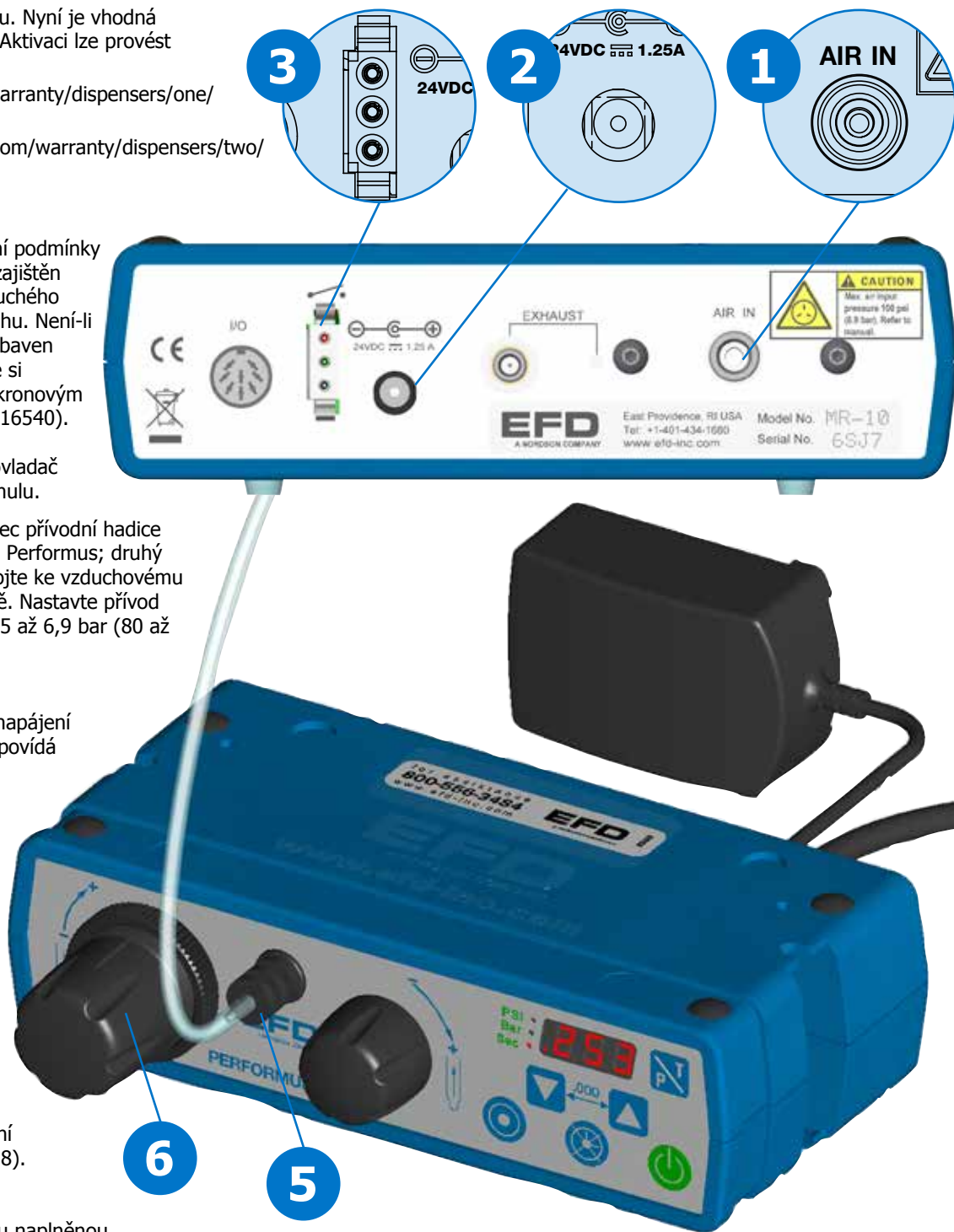
- 3.** Připojte pedál nebo volitelný ruční spínač (díl 7016718).

- 4.** Připojte k adaptéru naplněnou dávkovací kartuši EFD a uzavřete pojistnou svorku. Vyměňte krytku za dávkovací hrot EFD a umístěte dávkovací kartuši na stojan.

- 5.** Zasuňte adaptér do rychlospojky na předním panelu přístroje Performus a otočením sestavu zajistěte.

- 6.** Nastavte tlak vzduchu (Performus I–VIII).

Vytažením uvolněte regulační ovladač tlaku vzduchu.



Otáčejte ovladačem ve směru hodinových ručiček, dokud se na tlakoměru nebo displeji LED nezobrazí správný tlak vzduchu.

Zajistěte provedené nastavení zatlačením regulátoru ovladače tlaku vzduchu.

7. Nastavte dobu dávkování (pouze u přístrojů Performus II-VIII - podrobné pokyny viz Návod k obsluze.)

Uved'te jednotku Performus do časově řízeného režimu.

Pomocí šipky nahoru/dolů (Performus II-VIII) nebo funkce Program/Teach (pouze Performus V-VIII) nastavte dobu dávkování.

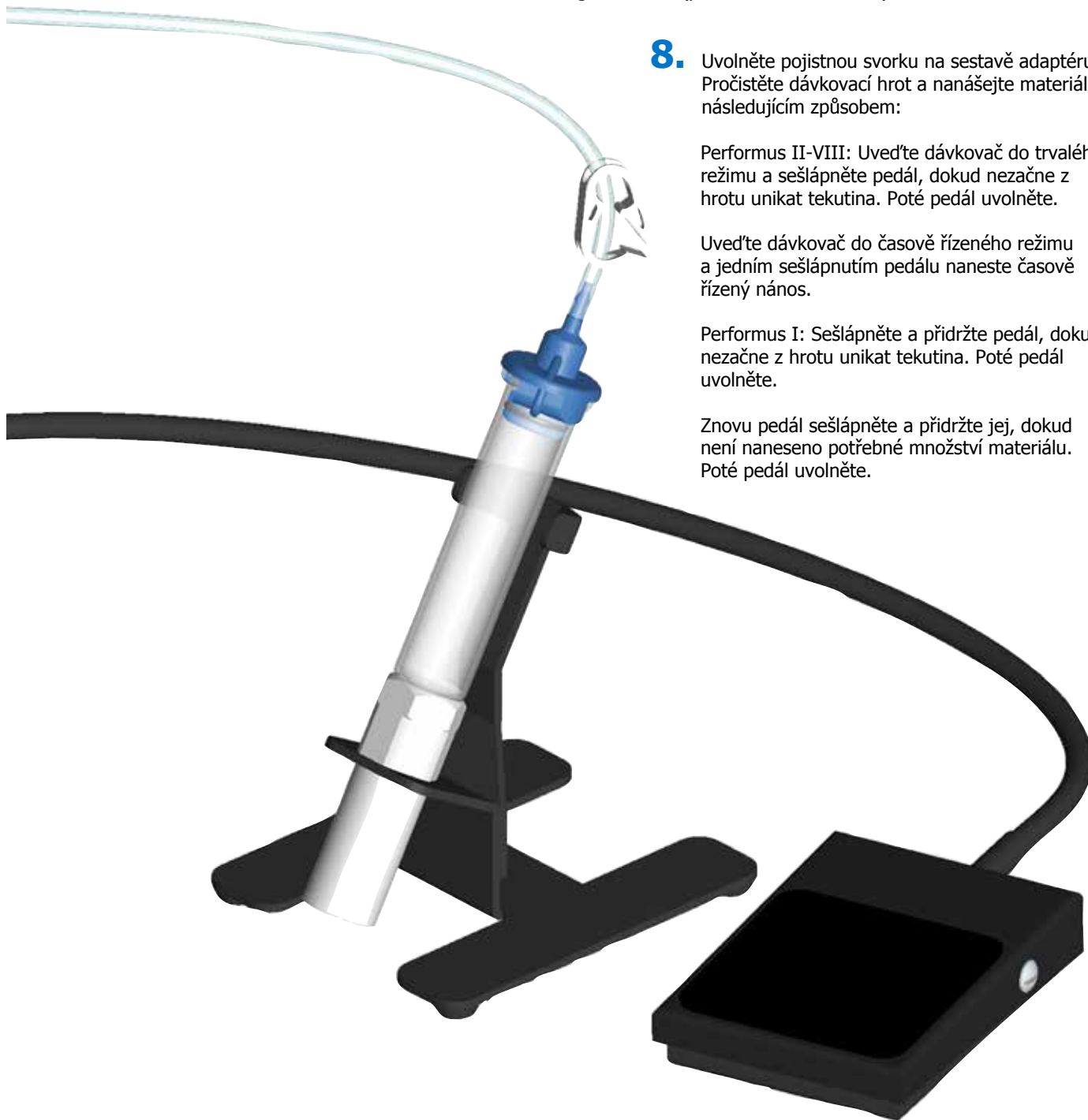
8. Uvolněte pojistnou svorku na sestavě adaptéru. Pročistěte dávkovací hrot a nanášejte materiál následujícím způsobem:

Performus II-VIII: Uved'te dávkovač do trvalého režimu a sešlápněte pedál, dokud nezačne z hrotu unikat tekutina. Poté pedál uvolněte.

Uved'te dávkovač do časově řízeného režimu a jedním sešlápnutím pedálu naneste časově řízený nános.

Performus I: Sešlápněte a přidržte pedál, dokud nezačne z hrotu unikat tekutina. Poté pedál uvolněte.

Znovu pedál sešlápněte a přidržte jej, dokud není nanášeno potřebné množství materiálu. Poté pedál uvolněte.





Informace o prodeji a servisu Nordson EFD ve více než 40 zemích získáte kontaktem s EFD nebo na adrese www.nordsonefd.com/cz.

Česká Republika

Vodnická 46 - 149 00 Praha 4

+420 267 913 182; czechrepublic@nordsonefd.com

Global

+1-401-431-7000; info@nordsonefd.com

Wave Design je ochranná známka společnosti Nordson Corporation.

©2011 Nordson Corporation v030911